



งานบำรุงรักษาและป้องกันการเสื่อมสภาพของโครงสร้างเบื้องต้น อาคารศูนย์กลางกีฬาในร่มอเนกประสงค์

งานโยธาและสถาปัตยกรรม

สถานที่ก่อสร้าง
มหาวิทยาลัยราชภัฏอุตรดิตถ์



งานบำรุงรักษาและป้องกันการเสื่อมสภาพของโครงสร้างเบื้องต้น อาคารศูนย์กลางกีฬาในร่มอเนกประสงค์
อาคารสนามกีฬากลางแจ้ง

งานโยธาและสถาปัตยกรรม

สถานที่ก่อสร้าง
มหาวิทยาลัยราชภัฏอุดรดิตถ์



PROJECT
อาคารศูนย์กลาง
กีฬาในร่มอวกาศ
(อาคารกีฬาอวกาศ จ.นครราชสีมา)



OWNER
มหาวิทยาลัยเทคโนโลยีสุรนารี
111 ต.สุรนารี อ.เมือง จ.นครราชสีมา 30000

STRUCTURAL ENGINEER
นายสุวิทย์ ชัยชาญชสิทธิ์
08-1223-1234
นายสุวิทย์ ชัยชาญชสิทธิ์
11111

METHEOROLOGICAL ENGINEER

MECHANICAL ENGINEER

ELECTRICAL ENGINEER

PLUMBING

REVISIONS

NO. DESCRIPTION DATE

REVISIONS

NO. DESCRIPTION DATE

REVISIONS

NO. DESCRIPTION DATE

REVISIONS

NO. DESCRIPTION DATE

REVISIONS

NO. DESCRIPTION DATE

REVISIONS

NO. DESCRIPTION DATE

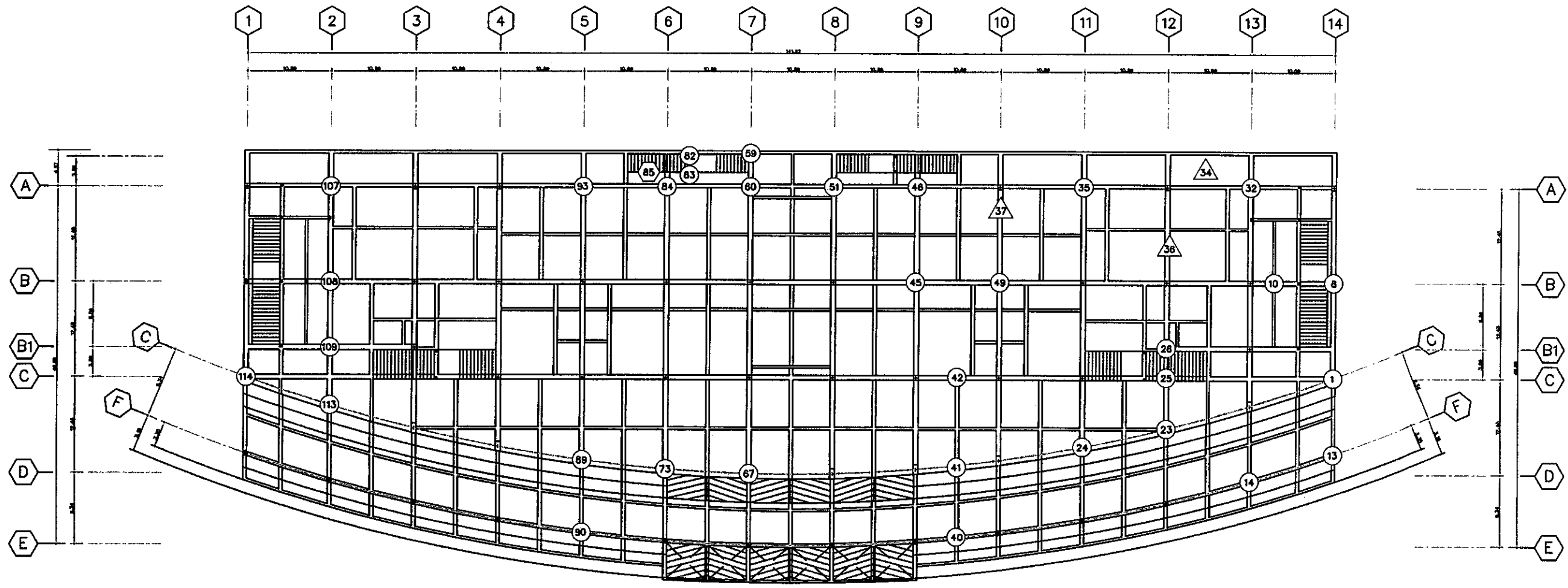
REVISIONS

NO. DESCRIPTION DATE

REVISIONS

NO. DESCRIPTION DATE

REVISIONS



แปลนคานและพื้นชั้น-1
มาตราส่วน 1:200

□ ตำแหน่งเสาที่ไม่ได้ปรากฏในแบบ
แสดงแนวการเทคอนกรีตเสริมหลังคานเพื่อยกระดับพื้น
ดูแบบขยาย

- สัญลักษณ์
- ตำแหน่งเสา
 - ⬡ ตำแหน่งพื้น
 - ตำแหน่งคาน
 - △ ตำแหน่งผนัง
 - รอยแตกร้าวในส่วนของ โครงสร้างบริเวณผิวปูนฉาบ/รูปทูน โครงสร้างคอนกรีต หรือการเข้าแบบ ไม่ได้มาตรฐาน
 - รูปทูนในคอนกรีตและเหล็กเสริมภายในเริ่มเป็นสนิม
 - รูปทูนในคอนกรีตและเหล็กเสริมเป็นสนิม
 - รอยแตกร้าวที่คอนกรีต อาจเกิดจากการยึดหดตัวหรือการรับน้ำหนักโครงสร้าง

แบบขงโครงการสำรวจ
SCALE
DATE
PROJECT TOTAL SHEET
CB-01



อาคารศูนย์กลาง
ที่ 1 วิทยาลัยอาชีวศึกษา
(อาคารศูนย์ฯ ก.ส.อ.ร.ชัย)
LOCATION: วิทยาลัยอาชีวศึกษา
กรม: วิทยาลัยอาชีวศึกษา
มหาวิทยาลัยเทคโนโลยีสุรนารี



CTC
CONSTRUCTION TECHNOLOGICAL CENTER
111 หมู่ 10 ตำบลบ้านใหม่ อำเภอเมืองบุรีรัมย์ จังหวัดบุรีรัมย์
โทร: 044-2211111
โทรสาร: 044-2211112
E-mail: info@ctc.or.th

STRUCTURAL ENGINEER: 06/11/2565
MECHANICAL ENGINEER: 09/11/2565
ELECTRICAL ENGINEER: 09/11/2565
GENERAL ENGINEER: 09/11/2565
DRAWN BY: 09/11/2565

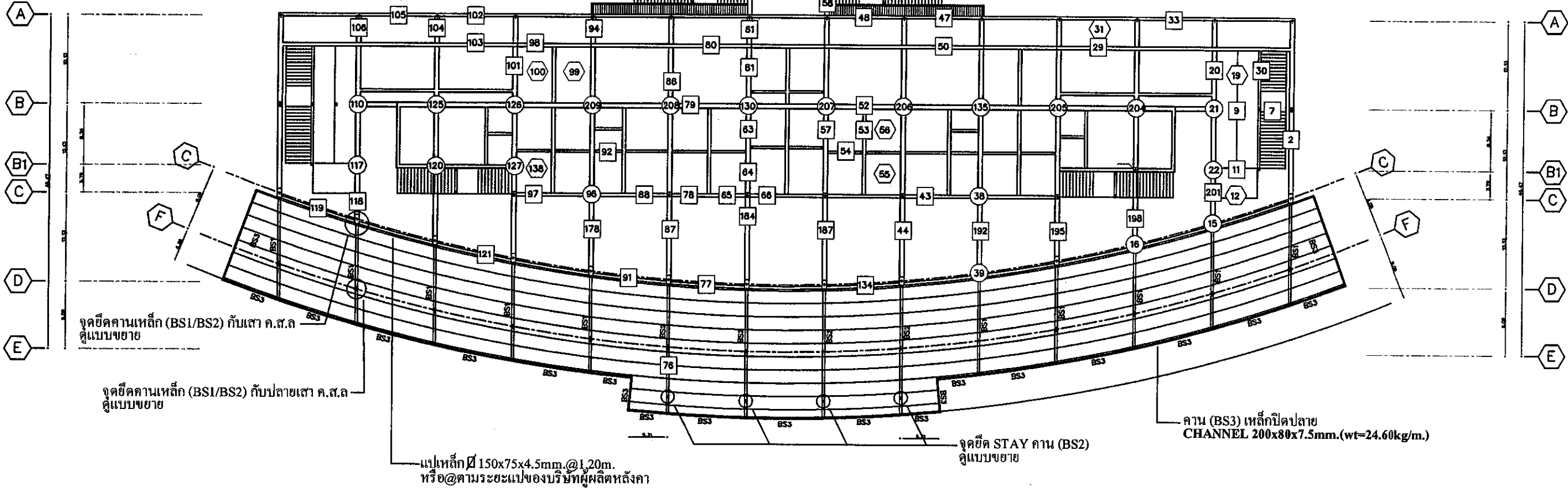
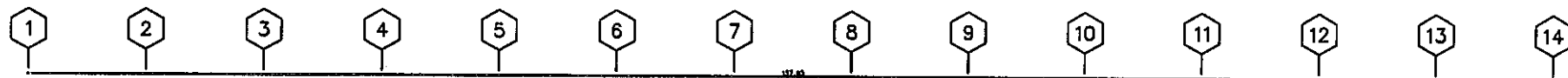
REMARKS:
No. DESCRIPTION DATE

REVISIONS:
No. DESCRIPTION DATE

REVISIONS:
No. DESCRIPTION DATE

REVISIONS:
No. DESCRIPTION DATE

แบบจากการสำรวจ
DATE: 07/11/2565
PROJECT: CB-02



แปลนคานและพื้นชั้น-2

มาตราส่วน 1 : 200

แสดงแนวการเทคอนกรีตเสริมหลังคานเพื่อยกระดับพื้น คู่แบบขยาย

- สัญลักษณ์ อธิบาย
- ตำแหน่งเสา รอยแตกร้าวในส่วนของ โครงสร้างบริเวณผิวปูนฉาบ/รูพรุน โครงสร้างคอนกรีต หรือการเข้าแบบ ไม่ได้มาตรฐาน
 - ◡ ตำแหน่งพื้น รูพรุนในคอนกรีตและเหล็กเสริมภายในเริ่มเป็นสนิม
 - ตำแหน่งคาน รูพรุนในคอนกรีตและเหล็กเสริมเป็นสนิม
 - △ ตำแหน่งผนัง รอยแตกร้าวที่คอนกรีต อาจเกิดจากการยึดคานตัวหรือการรับน้ำหนัก โครงสร้าง



โครงการ
อาคารศูนย์กลาง
กีฬาในร่มเนชั่นเกมส์
(อาคารอเนกประสงค์ ก.ส.พ.จ.บ.)

LOCATION:
มหาวิทยาลัยเทคโนโลยีพระจอมเกล้าธนบุรี
คลองตาคต แขวงตาคต

OBJECT:
มหาวิทยาลัยเทคโนโลยีพระจอมเกล้าธนบุรี



CONTRACTOR:
บริษัท เทคโนโลยีการก่อสร้าง จำกัด

ARCHITECT:
บริษัท เทคโนโลยีการก่อสร้าง จำกัด

STRUCTURAL ENGINEER:
บริษัท เทคโนโลยีการก่อสร้าง จำกัด

MECHANICAL ENGINEER:
บริษัท เทคโนโลยีการก่อสร้าง จำกัด

ELECTRICAL ENGINEER:
บริษัท เทคโนโลยีการก่อสร้าง จำกัด

MECHANICAL ENGINEER:
บริษัท เทคโนโลยีการก่อสร้าง จำกัด

MECHANICAL ENGINEER:
บริษัท เทคโนโลยีการก่อสร้าง จำกัด

MECHANICAL ENGINEER:
บริษัท เทคโนโลยีการก่อสร้าง จำกัด

MECHANICAL ENGINEER:
บริษัท เทคโนโลยีการก่อสร้าง จำกัด

MECHANICAL ENGINEER:
บริษัท เทคโนโลยีการก่อสร้าง จำกัด

MECHANICAL ENGINEER:
บริษัท เทคโนโลยีการก่อสร้าง จำกัด

MECHANICAL ENGINEER:
บริษัท เทคโนโลยีการก่อสร้าง จำกัด

MECHANICAL ENGINEER:
บริษัท เทคโนโลยีการก่อสร้าง จำกัด

MECHANICAL ENGINEER:
บริษัท เทคโนโลยีการก่อสร้าง จำกัด

MECHANICAL ENGINEER:
บริษัท เทคโนโลยีการก่อสร้าง จำกัด

MECHANICAL ENGINEER:
บริษัท เทคโนโลยีการก่อสร้าง จำกัด

MECHANICAL ENGINEER:
บริษัท เทคโนโลยีการก่อสร้าง จำกัด

MECHANICAL ENGINEER:
บริษัท เทคโนโลยีการก่อสร้าง จำกัด

MECHANICAL ENGINEER:
บริษัท เทคโนโลยีการก่อสร้าง จำกัด

MECHANICAL ENGINEER:
บริษัท เทคโนโลยีการก่อสร้าง จำกัด

MECHANICAL ENGINEER:
บริษัท เทคโนโลยีการก่อสร้าง จำกัด

MECHANICAL ENGINEER:
บริษัท เทคโนโลยีการก่อสร้าง จำกัด

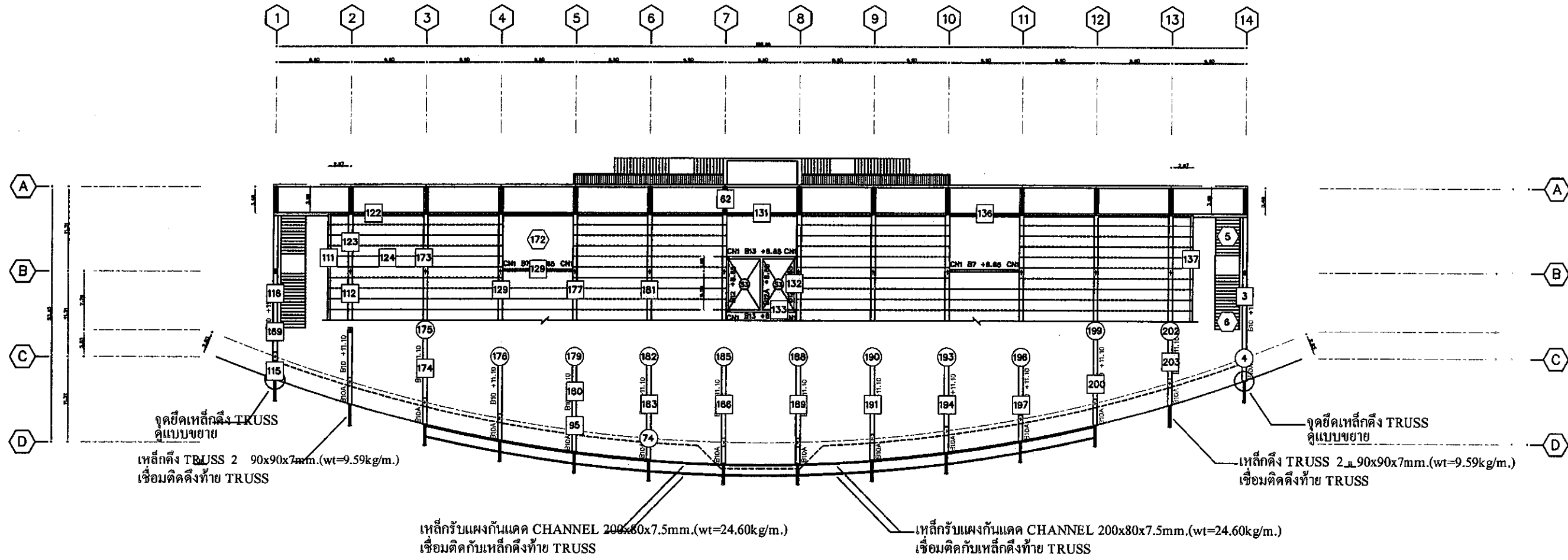
MECHANICAL ENGINEER:
บริษัท เทคโนโลยีการก่อสร้าง จำกัด

MECHANICAL ENGINEER:
บริษัท เทคโนโลยีการก่อสร้าง จำกัด

MECHANICAL ENGINEER:
บริษัท เทคโนโลยีการก่อสร้าง จำกัด

MECHANICAL ENGINEER:
บริษัท เทคโนโลยีการก่อสร้าง จำกัด

MECHANICAL ENGINEER:
บริษัท เทคโนโลยีการก่อสร้าง จำกัด



แปลนคานและพื้นชั้น-VIP , แปลนคานยึดเหล็กค้ำท้าย TRUSS

มาตราส่วน 1 : 200

- | | | |
|-----------|-------------|---|
| สัญลักษณ์ | อธิบาย | |
| ○ | ตำแหน่งเสา | รอยแตกร้าวในส่วนของ โครงสร้างบริเวณผิวปูนฉาบ/รุกรุน โครงสร้างคอนกรีต หรือการเข้าแบบ ไม่ได้มาตรฐาน |
| ◡ | ตำแหน่งพื้น | รุกรุน ในคอนกรีตและเหล็กเสริมภายในเริ่มเป็นสนิม |
| □ | ตำแหน่งคาน | รุกรุน ในคอนกรีตและเหล็กเสริมเป็นสนิม |
| △ | ตำแหน่งผนัง | รอยแตกร้าวที่คอนกรีต อาจเกิดจากการยึดหดตัวหรือการรับน้ำหนัก โครงสร้าง |

แบบจากสำรวจ
SCALE:
DATE:
DRAWING NO.:
CB-03



งานบำรุงรักษาและป้องกันการเสื่อมสภาพของโครงสร้างเบื้องต้น อาคารศูนย์กลางกีฬาในร่มอเนกประสงค์
อาคารกีฬาในร่ม

งานโยธาและสถาปัตยกรรม

สถานที่ก่อสร้าง
มหาวิทยาลัยราชภัฏอุตรดิตถ์



PROJECT: อาคารศูนย์กลาง
กีฬา ในร่มของประเทศไทย
อาคารกีฬา ในร่ม ค.ศ. 3 ชั้น

LOCATION: กรุงเทพมหานคร
จังหวัด กรุงเทพมหานคร

COUNTRY: ประเทศไทย

ARCHITECT: CTC

STRUCTURAL ENGINEER: บริษัท วิศวกรรม
โครงสร้างเหล็กและคอนกรีต จำกัด

MECHANICAL ENGINEER: บริษัท วิศวกรรม
เครื่องกล จำกัด

ELECTRICAL ENGINEER: บริษัท วิศวกรรม
ไฟฟ้า จำกัด

INTERIOR DESIGNER: บริษัท วิศวกรรม
สถาปัตย์ จำกัด

PROJECT TITLE: อาคารศูนย์กลางกีฬา ในร่มของประเทศไทย

SCALE: 1:200

DATE: 2013

DWG NO: CA-02

TOTAL SHEET: 1

PROJECT TITLE: อาคารศูนย์กลางกีฬา ในร่มของประเทศไทย

SCALE: 1:200

DATE: 2013

DWG NO: CA-02

TOTAL SHEET: 1

PROJECT TITLE: อาคารศูนย์กลางกีฬา ในร่มของประเทศไทย

SCALE: 1:200

DATE: 2013

DWG NO: CA-02

TOTAL SHEET: 1

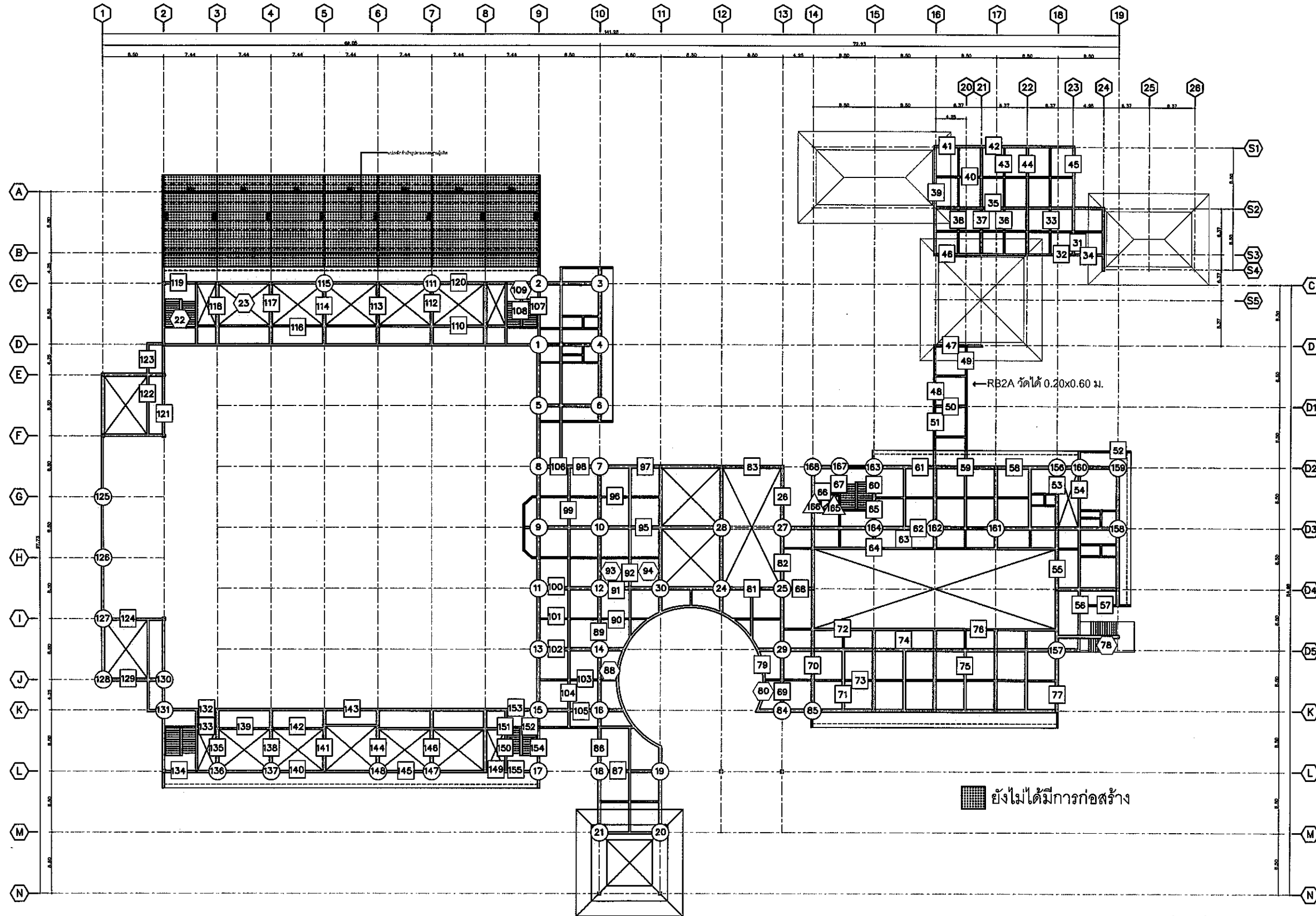
PROJECT TITLE: อาคารศูนย์กลางกีฬา ในร่มของประเทศไทย

SCALE: 1:200

DATE: 2013

DWG NO: CA-02

TOTAL SHEET: 1



- สัญลักษณ์ อธิบาย
- ตำแหน่งเสา
 - ตำแหน่งพื้น
 - ตำแหน่งคาน
 - △ ตำแหน่งผนัง
 - รอยแตกร้าวในส่วนของ โครงสร้างบริเวณผิวปูนฉาบ/รูปทรง โครงสร้างคอนกรีต หรือการเข้าแบบไม่ได้มาตรฐาน
 - รูปทรงในคอนกรีตและเหล็กเสริมภายในเริ่มเป็นสนิม
 - รูปทรงในคอนกรีตและเหล็กเสริมเป็นสนิม
 - รอยแตกร้าวที่คอนกรีต อาจเกิดจากการยึดหดตัวหรือการรับน้ำหนัก โครงสร้าง

แปลนคานและพื้นชั้น 2

มาตราส่วน 1:200

แบบจากการสำรวจ

SCALE: 1:200

DATE: 2013

DWG NO: CA-02

TOTAL SHEET: 1



อาคารศูนย์กลาง
กีฬาในร่มของมหาวิทยาลัย
เทคโนโลยีพระจอมเกล้าธนบุรี

LOCATION: กรุงเทพมหานคร
ถนนพระรามที่ 5 แขวงบางมด เขตทุ่งครุ

OWNER: มหาวิทยาลัยเทคโนโลยีพระจอมเกล้าธนบุรี

CTC
TECHNOLOGICAL CONSULTANTS

ARCHITECT: บริษัทสถาปัตย์ฯ

STRUCTURAL ENGINEER: บริษัทวิศวกรรมฯ

MECHANICAL ENGINEER: บริษัทวิศวกรรมฯ

ELECTRICAL ENGINEER: บริษัทวิศวกรรมฯ

MECHANICAL ENGINEER: บริษัทวิศวกรรมฯ

MECHANICAL ENGINEER: บริษัทวิศวกรรมฯ

MECHANICAL ENGINEER: บริษัทวิศวกรรมฯ

MECHANICAL ENGINEER: บริษัทวิศวกรรมฯ

MECHANICAL ENGINEER: บริษัทวิศวกรรมฯ

MECHANICAL ENGINEER: บริษัทวิศวกรรมฯ

MECHANICAL ENGINEER: บริษัทวิศวกรรมฯ

MECHANICAL ENGINEER: บริษัทวิศวกรรมฯ

MECHANICAL ENGINEER: บริษัทวิศวกรรมฯ

MECHANICAL ENGINEER: บริษัทวิศวกรรมฯ

MECHANICAL ENGINEER: บริษัทวิศวกรรมฯ

MECHANICAL ENGINEER: บริษัทวิศวกรรมฯ

MECHANICAL ENGINEER: บริษัทวิศวกรรมฯ

MECHANICAL ENGINEER: บริษัทวิศวกรรมฯ

MECHANICAL ENGINEER: บริษัทวิศวกรรมฯ

MECHANICAL ENGINEER: บริษัทวิศวกรรมฯ

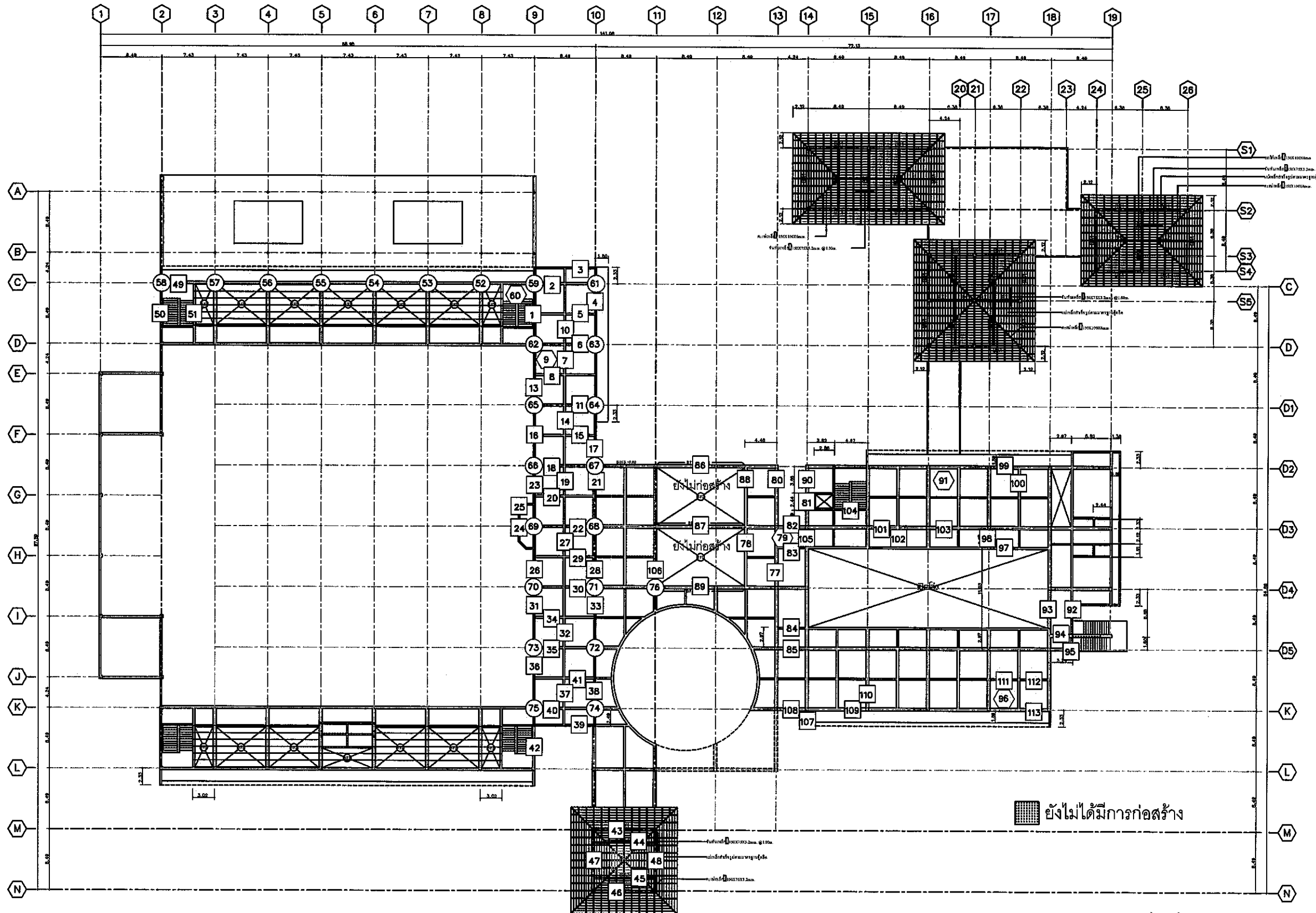
MECHANICAL ENGINEER: บริษัทวิศวกรรมฯ

MECHANICAL ENGINEER: บริษัทวิศวกรรมฯ

MECHANICAL ENGINEER: บริษัทวิศวกรรมฯ

MECHANICAL ENGINEER: บริษัทวิศวกรรมฯ

MECHANICAL ENGINEER: บริษัทวิศวกรรมฯ



- สัญลักษณ์ อธิบาย
- ตำแหน่งเสา
 - ตำแหน่งพื้น
 - ตำแหน่งคาน
 - △ ตำแหน่งผนัง
 - รอยแตกร้าวในส่วนของ โครงสร้างบริเวณผิวปูนฉาบ/รูปทรง โครงสร้างคอนกรีต หรือการเข้าแบบไม่ได้มาตรฐาน
 - รูปทรงในคอนกรีตและเหล็กเสริมภายในเริ่มเป็นสนิม
 - รูปทรงในคอนกรีตและเหล็กเสริมเป็นสนิม
 - รอยแตกร้าวที่คอนกรีต อาจเกิดจากการยึดหดตัวหรือการรับน้ำหนักโครงสร้าง

แปลนคานและพื้นชั้น-3
มาตราส่วน 1 : 200

แบบจากการสำรวจ

SCALE: 1 : 200

DATE: / /

DWG NO: CA-04 TOTAL SHEET: 1