



งานบำรุงรักษาและป้องกันการเสื่อมสภาพของโครงสร้างเบื้องต้น อาคารศูนย์กลางกีฬาในร่มอเนกประสงค์

งานโยธาและสถาปัตยกรรม

สถานที่ก่อสร้าง  
มหาวิทยาลัยราชภัฏอุตรดิตถ์



งานบำรุงรักษาและป้องกันการเสื่อมสภาพของโครงสร้างเบื้องต้น อาคารศูนย์กลางกีฬาในร่มอเนกประสงค์  
อาคารกีฬาในร่ม

งานโยธาและสถาปัตยกรรม

สถานที่ก่อสร้าง  
มหาวิทยาลัยราชภัฏอุตรดิตถ์



PROJECT:  
อาคารศูนย์กลาง  
กีฬาในร่มอเนกประสงค์  
อาคารกีฬาในร่ม ค.ศ.๓ ชั้น  
LOCATION:  
มหาวิทยาลัยเทคโนโลยี  
พระจอมเกล้าพระนครเหนือ  
OWNER:  
มหาวิทยาลัยเทคโนโลยีพระจอมเกล้าพระนครเหนือ



ARCHITECT:  
STRUCTURAL ENGINEER:  
MECHANICAL ENGINEER:  
ELECTRICAL ENGINEER:  
INTERIOR DESIGNER:  
DRAWN BY:  
REMARK:  
REVISION:

STRUCTURAL ENGINEER:  
นายสุวิทย์ วัฒนศิริ  
นายชัชวาลย์ วัฒนศิริ  
SANITARY ENGINEER:  
ELECTRICAL ENGINEER:  
MECHANICAL ENGINEER:  
INTERIOR DESIGNER:  
DRAWN BY:  
REMARK:  
REVISION:

REVISION:  
No. DESCRIPTION DATE  
REVISION:  
No. DESCRIPTION DATE

REVISION:  
No. DESCRIPTION DATE

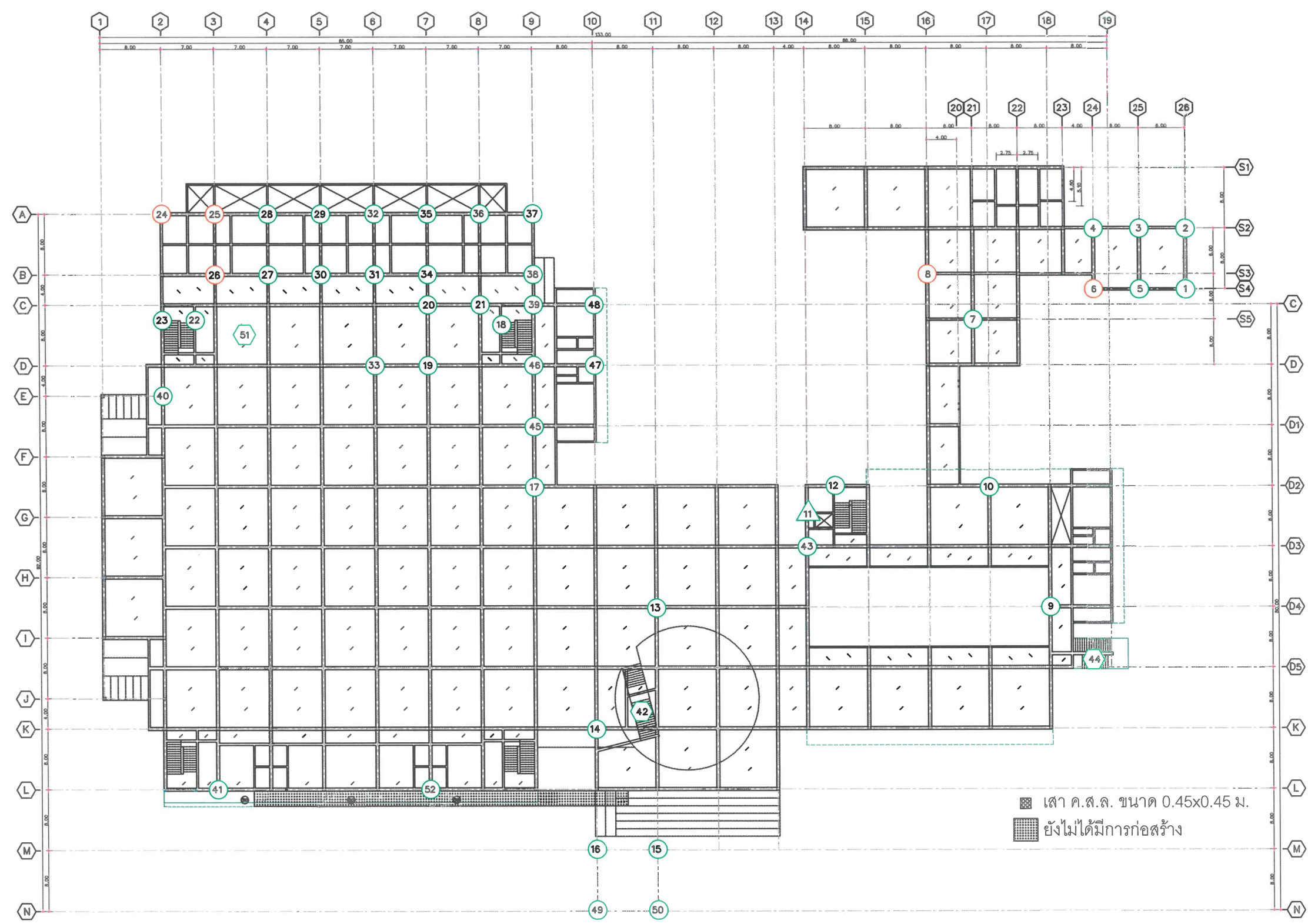
REVISION:  
No. DESCRIPTION DATE

REVISION:  
No. DESCRIPTION DATE

REVISION:  
No. DESCRIPTION DATE

REVISION:  
No. DESCRIPTION DATE

REVISION:  
No. DESCRIPTION DATE



เสา ค.ศ.ล. ขนาด 0.45x0.45 ม.  
ยังไม่ได้มีการก่อสร้าง

แปลนคานและพื้นชั้น-1  
มาตราส่วน 1 : 200

- สัญลักษณ์
- อธิบาย ตำแหน่งเสา
  - อธิบาย ตำแหน่งพื้น
  - อธิบาย ตำแหน่งคาน
  - △ อธิบาย ตำแหน่งผนัง
  - (Green) อธิบาย รอยแตกร้าวในส่วนของ โครงสร้างบริเวณคิ่วปูนฉาบ/รูปทูน โครงสร้างคอนกรีต หรือการเข้าแบบ ไม่ได้มาตรฐาน
  - (Orange) อธิบาย รูปทูนในคอนกรีตและเหล็กเสริมภายในเริ่มเป็นสนิม
  - (Red) อธิบาย รูปทูนในคอนกรีตและเหล็กเสริมเป็นสนิม
  - (Blue) อธิบาย รอยแตกร้าวที่คอนกรีต อาจเกิดจากการยึดหดตัวหรือการรับน้ำหนักโครงสร้าง

แบบจากก่อสร้าง  
SCALE: 1 : 200  
DATE: -  
DWG No: CA-01  
TOTAL SHEET: -  
จำนวนหน้ารวม: 1 หน้า  
จำนวนหน้าก่อสร้าง: 1 หน้า  
จำนวนหน้าพิมพ์: 1 หน้า



PROJECT:  
อาคารศูนย์กลาง  
กีฬาในร่มนครประจวบ  
อาคารกีฬาในร่ม ค.ศ.๒ ร.ชั้น



OWNER:  
มหาวิทยาลัยราชภัฏจตุรัส

ARCHITECT:  
[Signature]

STRUCTURAL ENGINEER:  
นาย ชัยยุทธ วัฒนาภักดิ์ 08-12297  
นาย ชัยวัฒน์ วัฒนศิริ 08-11113

SANITARY ENGINEER:  
[Signature]

ELECTRICAL ENGINEER:  
[Signature]

MECHANICAL ENGINEER:  
[Signature]

INTERIOR DESIGNER:  
[Signature]

DESIGN BY:  
[Signature]

REMARK:  
No. DESCRIPTION DATE

REVISION:  
No. DESCRIPTION DATE

REVISION:  
No. DESCRIPTION DATE

REVISION:  
No. DESCRIPTION DATE

REVISION:  
No. DESCRIPTION DATE

REVISION:  
No. DESCRIPTION DATE

REVISION:  
No. DESCRIPTION DATE

REVISION:  
No. DESCRIPTION DATE

REVISION:  
No. DESCRIPTION DATE

REVISION:  
No. DESCRIPTION DATE

REVISION:  
No. DESCRIPTION DATE

REVISION:  
No. DESCRIPTION DATE

REVISION:  
No. DESCRIPTION DATE

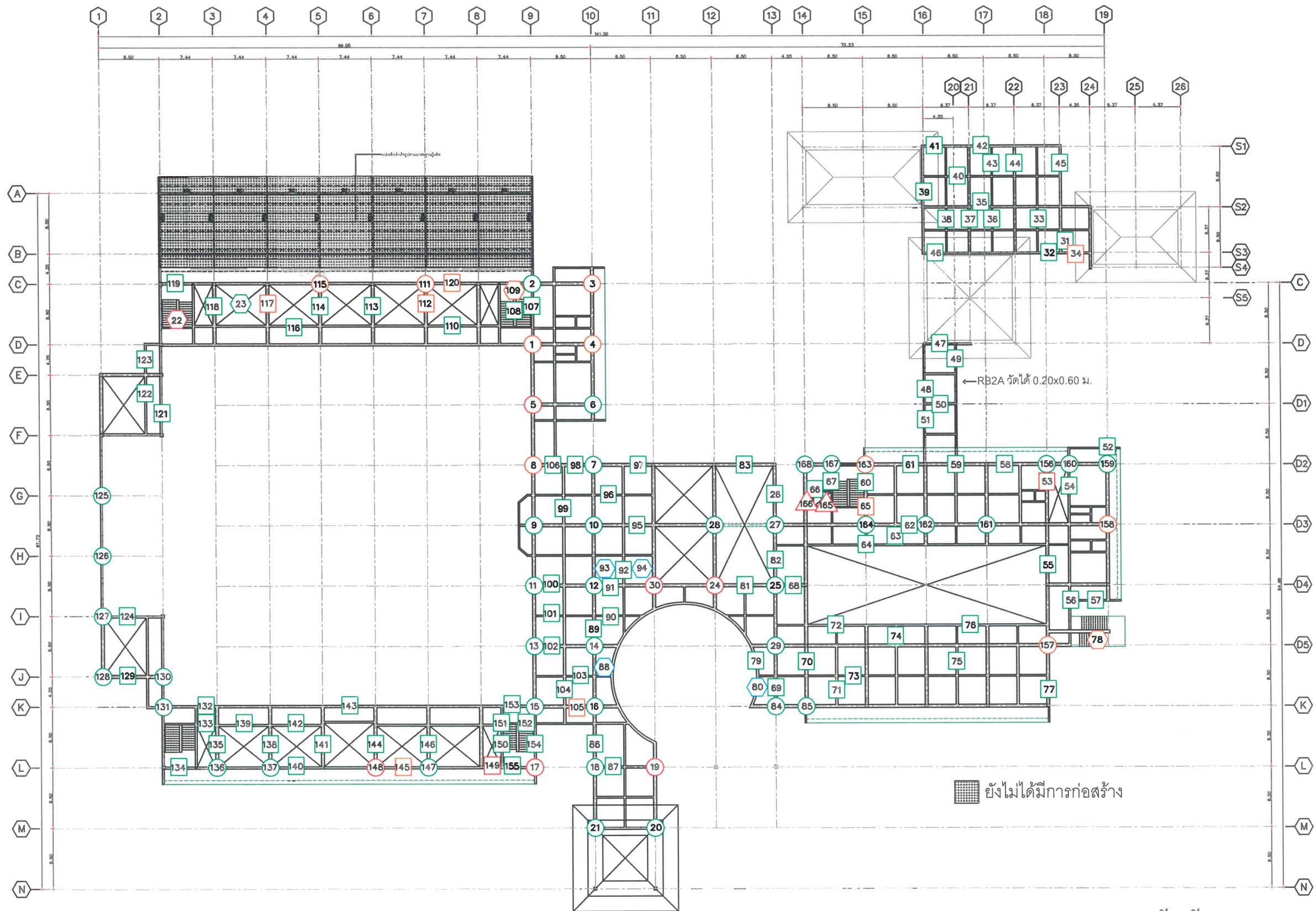
REVISION:  
No. DESCRIPTION DATE

REVISION:  
No. DESCRIPTION DATE

REVISION:  
No. DESCRIPTION DATE

REVISION:  
No. DESCRIPTION DATE

REVISION:  
No. DESCRIPTION DATE



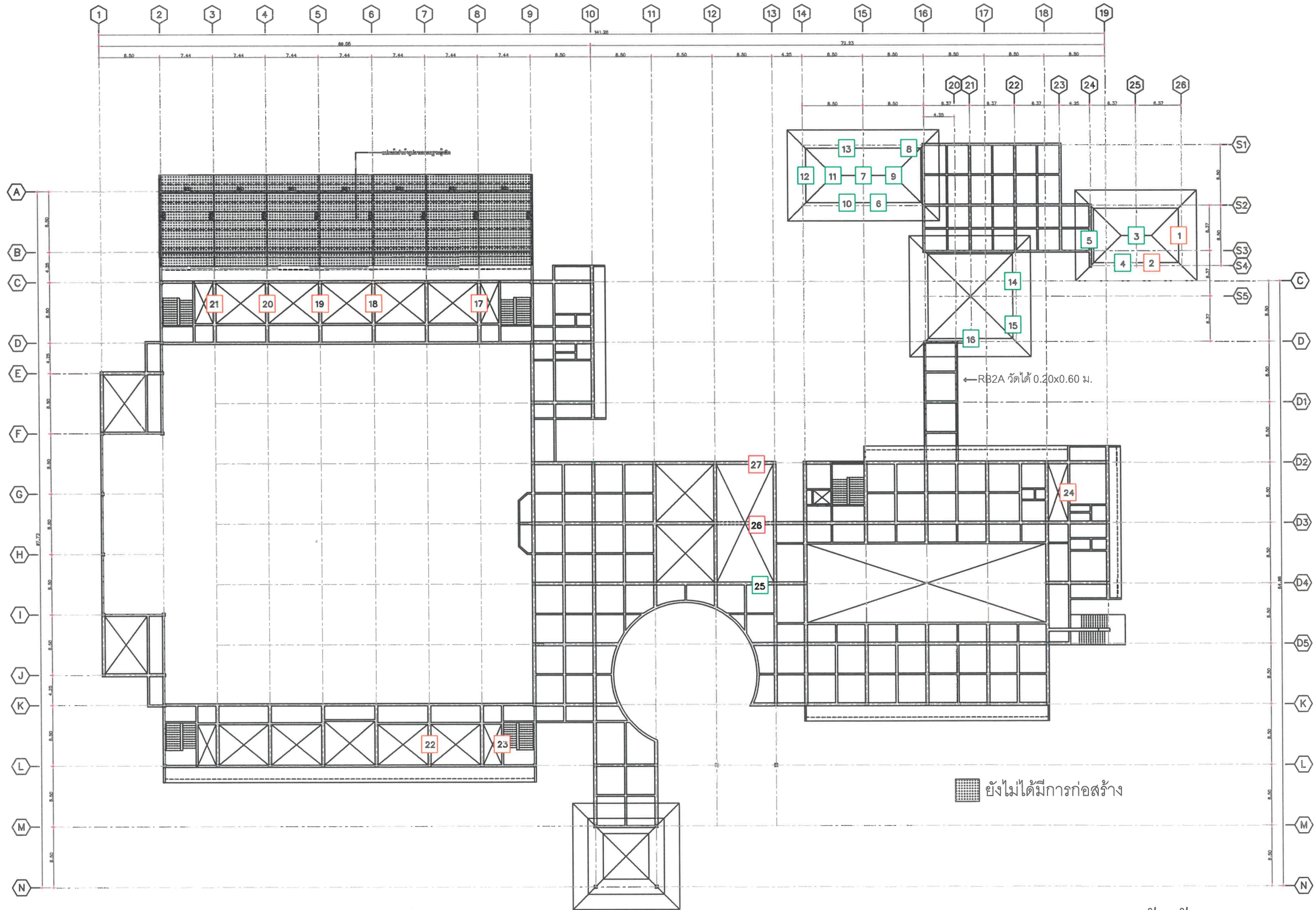
ยังไม่ได้มีการก่อสร้าง

## แปลนคานและพื้นชั้น 2

มาตราส่วน 1 : 200

- สัญลักษณ์
- ตำแหน่งเสา
  - ตำแหน่งพื้น
  - ตำแหน่งคาน
  - △ ตำแหน่งผนัง
  - ตำแหน่งเสา
  - ตำแหน่งพื้น
  - ตำแหน่งคาน
  - △ ตำแหน่งผนัง
  - รอยแตกร้าวในส่วนของ โครงสร้างบริเวณคิ่วปูนฉาบ/รูพรุน โครงสร้างคอนกรีต หรือการเข้าแบบไม่ได้มาตรฐาน
  - รูพรุนในคอนกรีตและเหล็กเสริมภายในเริ่มเป็นสนิม
  - รูพรุนในคอนกรีตและเหล็กเสริมเป็นสนิม
  - รอยแตกร้าวที่คอนกรีต อาจเกิดจากการยัดหัดตัวหรือการรับน้ำหนักโครงสร้าง

SCALE:	1 : 200
DATE:	
DWG No.:	CA-02
TOTAL SHEET:	



ยังไม่ได้มีการก่อสร้าง

แปลนคานและพื้นชั้น-2m

ขนาดจำนวน 1 : 200

สัญลักษณ์

- ตำแหน่งเสา
- ตำแหน่งคาน
- △ ตำแหน่งผนัง
- ตำแหน่งเสา
- ตำแหน่งพื้น
- ตำแหน่งคาน
- ตำแหน่งผนัง
- รอยแตกใว้ในส่วนของ โครงสร้างบริเวณคิ้วปูนฉาบ/รูพรุน โครงสร้างคอนกรีต หรือการเข้าแบบ ไม่ได้มาตรฐาน
- รูพรุนในคอนกรีตและเหล็กเสริมภายในเริ่มเป็นสนิม
- รูพรุนในคอนกรีตและเหล็กเสริมเป็นสนิม
- รอยแตกใว้ที่คอนกรีต อาจเกิดจากการขีดหัวหรือการรับน้ำหนักโครงสร้าง



PROJECT : อาคารศูนย์กลาง  
กีฬา ในร่มของประสง  
การศึกษา ชั้น 3 ชั้น  
LOCATION :   
OWNER :   
ARCHITECT :   
STRUCTURAL ENGINEER :   
ELECTRICAL ENGINEER :   
MECHANICAL ENGINEER :   
INTERIOR DESIGNER :   
DRAWN BY :   
REMARK :   
REVISION :   
DRAWING TITLE :   
SCALE : 1 : 200

แบบจากรายการสำรวจ

DATE: CA-03

TOTAL SHEET: -



PROJECT : อาคารศูนย์กลาง  
ศึกษาในร่มอนุกรมประสงค์  
อาคารที่ 1 ในร่ม ส.ส.ล. 3 ชั้น

LOCATION :  
ต.บางนา เขตบางนา กรุงเทพมหานคร  
ศูนย์นิทรรศการเฉลิมพระเกียรติ  
สมเด็จพระนางเจ้าสิริกิติ์  
บรมราชินีนาถ

OWNER : มหาวิทยาลัยเทคโนโลยี  
พระจอมเกล้าพระนครเหนือ



CTC TECHNOLOGICAL CONSULTING CO., LTD.  
218 หมู่ 5 ถนนสุขุมวิท แขวงคลองเตยเหนือ เขตวัฒนา กรุงเทพมหานคร 10110

TELEPHONE : 02-006-2222-23  
FAX : 02-006-2222-24

ARCHITECT :

STRUCTURAL ENGINEER :

นายสุวิทย์ วัฒนวงศ์  
นายวิชาญ วัฒนวงศ์  
นายชัชชัย วัฒนวงศ์

SANITARY ENGINEER :

ELECTRICAL ENGINEER :

MECHANICAL ENGINEER :

INTERIOR DESIGNER :

DRAWN BY :

REMARK :

No.	DESCRIPTION	DATE

REVISE :

No.	DESCRIPTION	DATE

DRAWING TITLE :

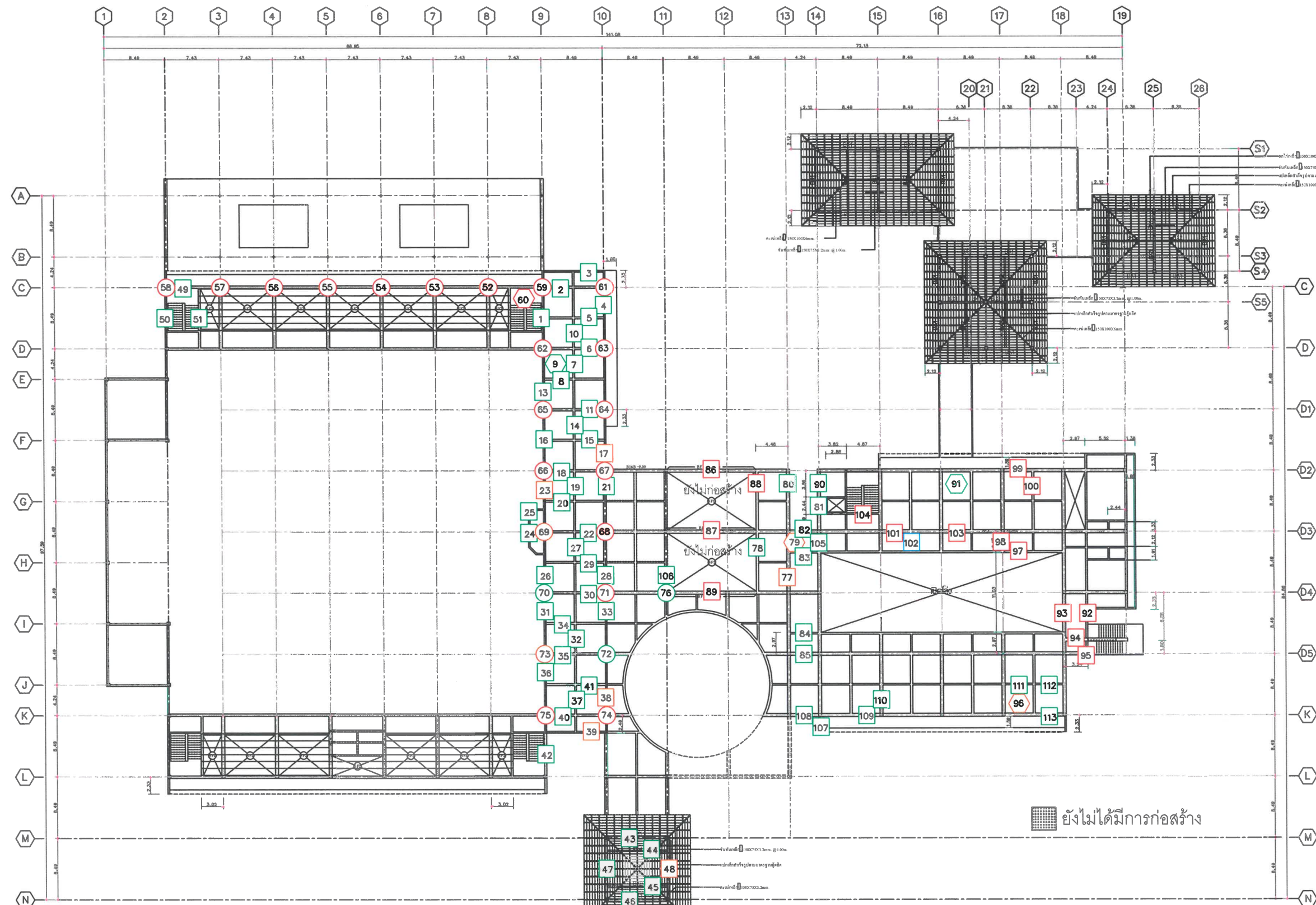
1 : 200

แบบจากกระดาษสีขาว

SCALE : 1 : 200

DATE :

DWG No. : CA-04 TOTAL SHEET :



ยังไม่ได้มีการก่อสร้าง

## แปลนคานและพื้นชั้น-3

มาตราส่วน 1 : 200

- สัญลักษณ์**
- ตำแหน่งเสา
  - ตำแหน่งคาน
  - △ ตำแหน่งผนัง
  - ตำแหน่งพื้น
  - ตำแหน่งคาน
  - ตำแหน่งผนัง
- รอยแตกร้าวในส่วนของ โครงสร้างบริเวณผิวปูนฉาบ/รูพูน โครงสร้างคอนกรีต หรือการเข้าแบบ ไม่ได้มาตรฐาน
  - รูพูนในคอนกรีตและเหล็กเสริมภายในเริ่มเป็นสนิม
  - รูพูนในคอนกรีตและเหล็กเสริมเป็นสนิม
  - รอยแตกร้าวที่คอนกรีต อาจเกิดจากการยืดหดตัวหรือการรับน้ำหนักโครงสร้าง



งานบำรุงรักษาและป้องกันการเสื่อมสภาพของโครงสร้างเบื้องต้น อาคารศูนย์กลางกีฬาในร่มอเนกประสงค์  
อาคารสนามกีฬากลางแจ้ง

งานโยธาและสถาปัตยกรรม

สถานที่ก่อสร้าง  
มหาวิทยาลัยราชภัฏอุตรดิตถ์



PROJECT:  
อาคารศูนย์กลาง  
กีฬา ไร่ร่มถนนประจักษ์  
โยธาวิศยชนทร์ ก.ต.อ. ชั้น  
LOCATION:  
เลขที่ 101 ถนนวิเศษ  
อำเภอเมือง อ่างทอง จังหวัด  
OWNER:  
นายวิเศษ รุ่งเรือง

CTC  
TECHNOLOGICAL CONSULTANTS  
2020 TECHNOLOGICAL CONSULTANTS CO., LTD.  
เลขที่ 101 ถนนวิเศษ อำเภอเมือง อ่างทอง จังหวัด  
โทรศัพท์ 09-0000-1111  
FAX 09-0000-1111  
ARCHITECTS:

STRUCTURAL ENGINEER:  
นายวิเศษ รุ่งเรือง โทร. 09-0000-1111  
นายวิเศษ รุ่งเรือง โทร. 09-0000-1111  
LANDSCAPE ENGINEER:

ELECTRICAL ENGINEER:  
MECHANICAL ENGINEER:  
INSURANCE DESIGNER:  
DRAW BY:

REMARKS:  
No. DESCRIPTION DATE

REVISIONS:  
No. DESCRIPTION DATE

REVISIONS:  
No. DESCRIPTION DATE

REVISIONS:  
No. DESCRIPTION DATE

REVISIONS:  
No. DESCRIPTION DATE

REVISIONS:  
No. DESCRIPTION DATE

REVISIONS:  
No. DESCRIPTION DATE

REVISIONS:  
No. DESCRIPTION DATE

REVISIONS:  
No. DESCRIPTION DATE

REVISIONS:  
No. DESCRIPTION DATE

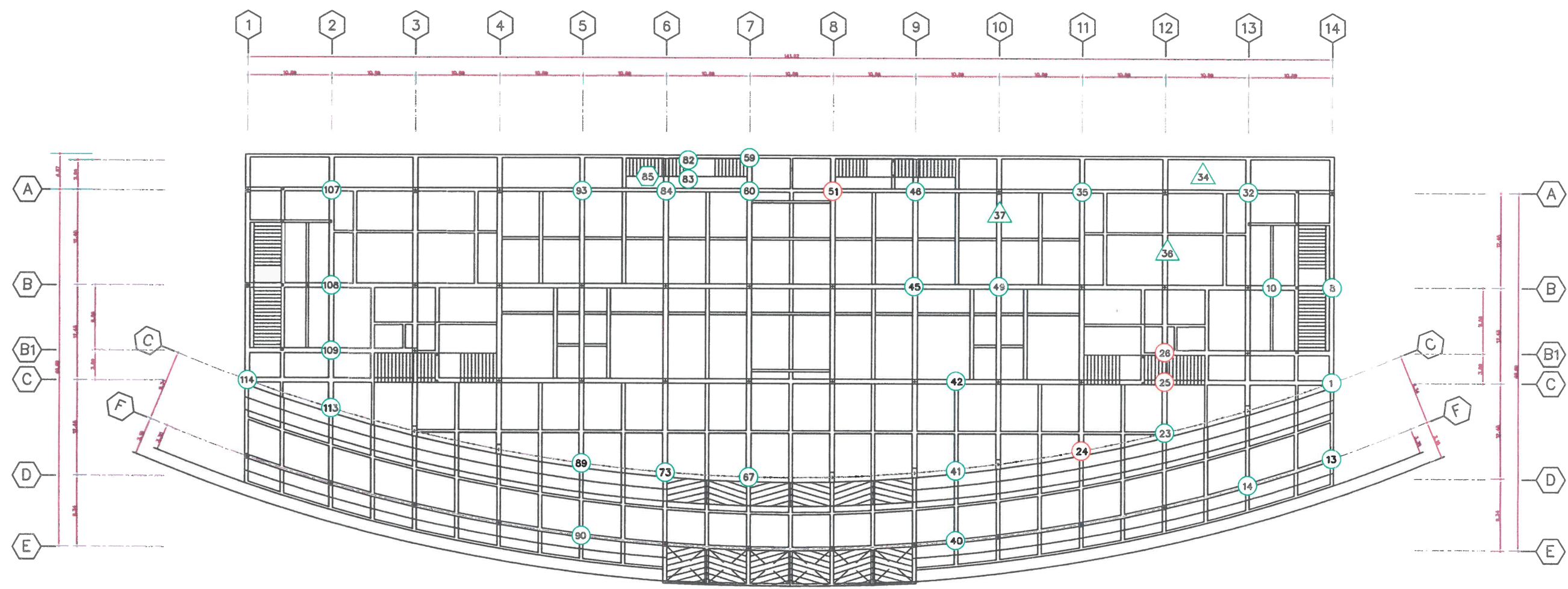
REVISIONS:  
No. DESCRIPTION DATE

REVISIONS:  
No. DESCRIPTION DATE

REVISIONS:  
No. DESCRIPTION DATE

REVISIONS:  
No. DESCRIPTION DATE

REVISIONS:  
No. DESCRIPTION DATE



แปลนคานและพื้นชั้น-1  
มาตราส่วน 1 : 200

□ ตำแหน่งเสาที่ไม่ได้ปรากฏในแบบ  
แสดงแนวการเทคอนกรีตเสริมหลังคานเพื่อยกระดับพื้น  
ดูแบบขยาย

- สัญลักษณ์
- ตำแหน่งเสา
  - ตำแหน่งพื้น
  - ตำแหน่งคาน
  - △ ตำแหน่งผนัง
  - รอยแตกร้าวในส่วนของ โครงสร้างบริเวณคิวนฉาบ/รูพรุน โครงสร้างคอนกรีต หรือการเข้าแบบไม่ได้มาตรฐาน
  - รูพรุน ในคอนกรีตและเหล็กเสริมภายในเริ่มเป็นสนิม
  - รูพรุน ในคอนกรีตและเหล็กเสริมเป็นสนิม
  - รอยแตกร้าวที่คอนกรีต อาจเกิดจากการยึดหดตัวหรือการรับน้ำหนักโครงสร้าง





PROJECT:  
อาคารศูนย์กลาง  
กีฬา ในร่มถนนประเวศฯ  
(อาคารกีฬาจันทร์ ก.ส.จ.จ.)  
LOCATION:  
พ.ศ. ๖๖ ๖๖๖๖๖๖๖๖  
ชั้นบนเหนือ ชั้นใต้ดิน  
OWNER:  
มหาวิทยาลัยเทคโนโลยีพระจอมเกล้าธนบุรี

**CTC**  
TECHNOLOGICAL CONSULTANTS  
COMBO TECHNOLOGICAL CONSULTANTS CO., LTD.  
100/100 ถนนพระยาสุรวงศ์ไวยวัฒน์  
แขวงคลองเตย เขตคลองเตย กรุงเทพฯ 10110  
Tel: 02-886-8888  
Fax: 02-886-8888

ARCHITECT:  
STRUCTURAL ENGINEER:  
ELECTRICAL ENGINEER:  
MECHANICAL ENGINEER:  
INTERIOR DESIGNER:  
DRAW BY:  
REVISIONS:  
DATE DESCRIPTION RATE

REVISIONS:  
DATE DESCRIPTION RATE

REVISIONS:  
DATE DESCRIPTION RATE

REVISIONS:  
DATE DESCRIPTION RATE

REVISIONS:  
DATE DESCRIPTION RATE

REVISIONS:  
DATE DESCRIPTION RATE

REVISIONS:  
DATE DESCRIPTION RATE

REVISIONS:  
DATE DESCRIPTION RATE

REVISIONS:  
DATE DESCRIPTION RATE

REVISIONS:  
DATE DESCRIPTION RATE

REVISIONS:  
DATE DESCRIPTION RATE

REVISIONS:  
DATE DESCRIPTION RATE

REVISIONS:  
DATE DESCRIPTION RATE

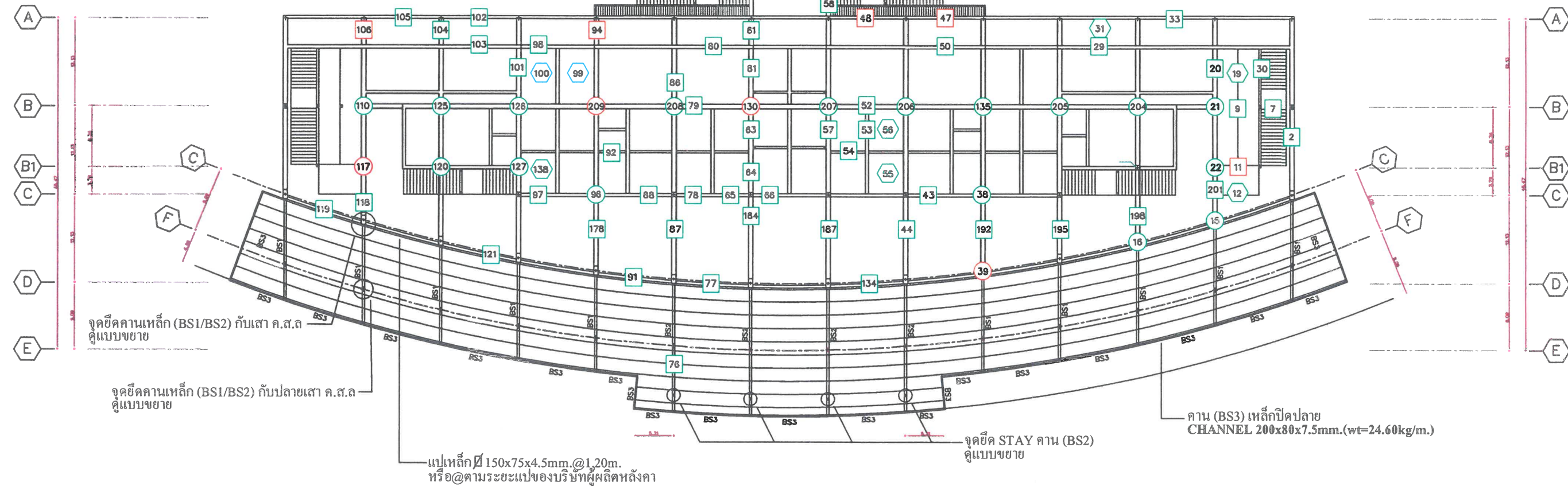
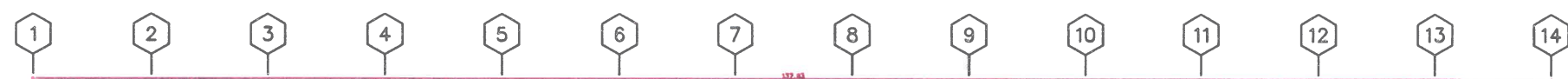
REVISIONS:  
DATE DESCRIPTION RATE

REVISIONS:  
DATE DESCRIPTION RATE

REVISIONS:  
DATE DESCRIPTION RATE

REVISIONS:  
DATE DESCRIPTION RATE

REVISIONS:  
DATE DESCRIPTION RATE



แปลนคานและพื้นชั้น-2

มาตราส่วน 1:200

แสดงแนวการเทคอนกรีตเสริมหลังคานเพื่อยกระดับพื้น คู่แบบขยาย

- |           |             |   |
|-----------|-------------|---|
| สัญลักษณ์ | อธิบาย      |   |
| ○         | ตำแหน่งเสา  | รอยแตกร้าว ในส่วนของ โครงสร้างบริเวณคิ้วปูนฉาบ/รูปทรง โครงสร้างคอนกรีต หรือการเข้าแบบ ไม่ได้มาตรฐาน |
| ⬡         | ตำแหน่งพื้น | รูปทรงในคอนกรีตและเหล็กเสริมภายในเริ่มเป็นสนิม  |
| □         | ตำแหน่งคาน  | รูปทรงในคอนกรีตและเหล็กเสริมเป็นสนิม  |
| △         | ตำแหน่งผนัง | รอยแตกร้าวที่คอนกรีต อาจเกิดจากการยึดหดตัวหรือการรับน้ำหนักโครงสร้าง                                |

แบบจกการสำรวจ  
SCALE:  
DATE:  
SHEET NO.:  
TOTAL SHEETS:  
CB-02

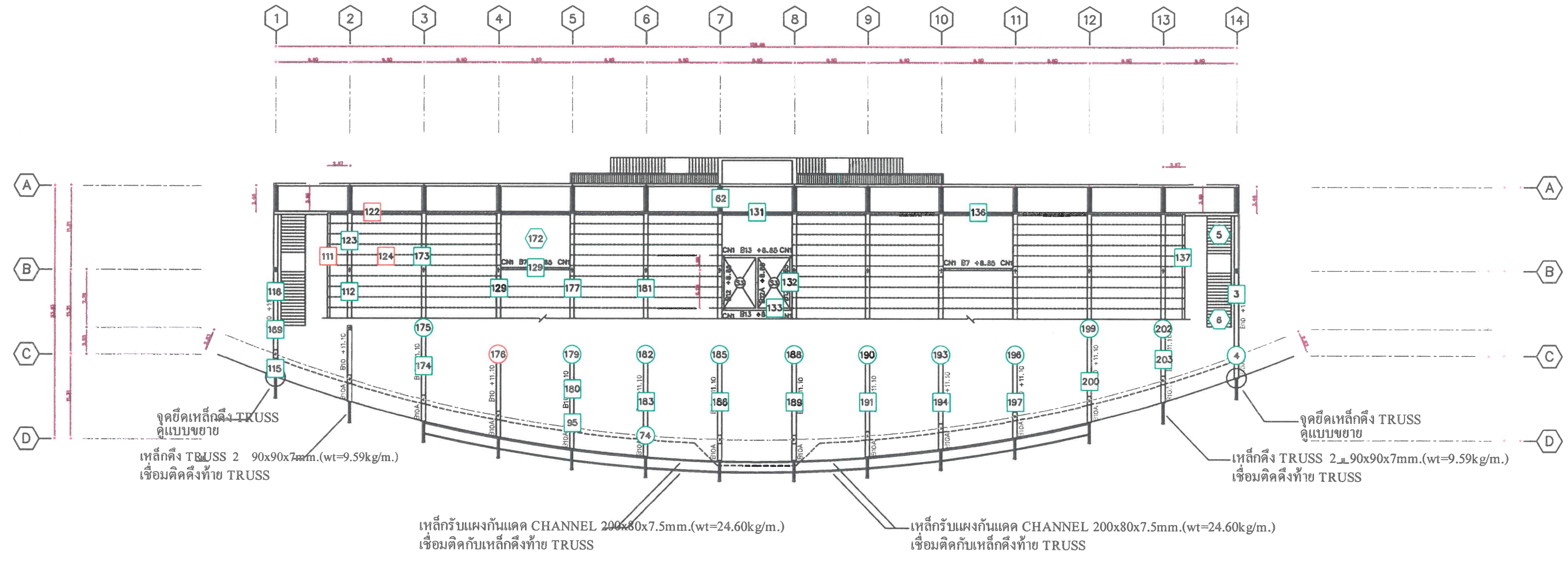


PROJECT: อาคารศูนย์กลาง  
กีฬา ในร่มเนกประสงค์  
(อาคารอเนกประสงค์ ค.ส.ว.จ.)  
LOCATION: ณ ศูนย์กีฬา  
อเนกประสงค์ ค.ส.ว.จ.  
OWNER: มหาวิทยาลัยเทคโนโลยี  
พระจอมเกล้าพระนครเหนือ



CONSTRUCTION CONSULTANTS CO., LTD.  
1111 ถนนวิภาวดีรังสิต แขวงจตุจักร กรุงเทพฯ 10310  
โทรศัพท์ 02-562-1111 โทรสาร 02-562-1112  
Fax 02-562-1113

ARCHITECT:  
STRUCTURAL ENGINEER:  
MECHANICAL ENGINEER:  
INTERIOR DESIGNER:  
DRAWN BY:  
REVISION:  
REVISION NO. DESCRIPTION DATE



### แปลนคานและพื้นชั้น-VIP , แปลนคานยึดเหล็กค้ำท่าย TRUSS

มาตราส่วน 1 : 200

- สัญลักษณ์ อธิบาย
- ตำแหน่งเสา
  - ตำแหน่งคาน
  - △ ตำแหน่งผนัง
  - (Green) รอยแตกร้าวในส่วนของโครงสร้างบริเวณผิวปูนฉาบ/รูปทรงโครงสร้างคอนกรีต หรือการเข้าแบบไม่ได้มาตรฐาน
  - (Red) รูปทรงในคอนกรีตและเหล็กเสริมภายในเริ่มเป็นสนิม
  - (Red) รูปทรงในคอนกรีตและเหล็กเสริมเป็นสนิม
  - (Blue) รอยแตกร้าวที่คอนกรีต อาจเกิดจากการขีดหัวหรือการรับน้ำหนักโครงสร้าง

แบบของอาคารสำรวจ	
SCALE:	
DATE:	
REV. NO.	03
TOTAL SHEET	



PROJECT: อาคารศูนย์กลาง  
กีฬาในร่มเอกประสงศ์  
(อาคารอิมพัลส์ อ.อ.อ.อ.)

LOCATION: ๖ หมู่ ๖ ตำบลคูคต  
อำเภอเมือง จังหวัดนนทบุรี

OWNER: บริษัท ออโต้คอนกรีต จำกัด



CONSTRUCTION CONSULTANTS CO., LTD.  
บริษัท ออโต้คอนกรีต จำกัด  
110 หมู่ 15 ตำบลคูคต อำเภอเมือง จังหวัดนนทบุรี 11000  
โทรศัพท์ ๐๒-๕๐๖๖๖๖  
โทรสาร ๐๒-๕๐๖๖๖๖

ARCHITECT:

STRUCTURAL ENGINEER:  
นางสาวกัญญาพร นนทบุรี ๓๙.๓๓๓๓  
นายวิชาญ เสงี่ยมศักดิ์ ๓๙.๓๓๓๓

ELECTRICAL ENGINEER:

MECHANICAL ENGINEER:

MECHANICAL ENGINEER:

MECHANICAL ENGINEER:

MECHANICAL ENGINEER:

MECHANICAL ENGINEER:

MECHANICAL ENGINEER:

MECHANICAL ENGINEER:

MECHANICAL ENGINEER:

MECHANICAL ENGINEER:

MECHANICAL ENGINEER:

MECHANICAL ENGINEER:

MECHANICAL ENGINEER:

MECHANICAL ENGINEER:

MECHANICAL ENGINEER:

MECHANICAL ENGINEER:

MECHANICAL ENGINEER:

MECHANICAL ENGINEER:

MECHANICAL ENGINEER:

MECHANICAL ENGINEER:

MECHANICAL ENGINEER:

MECHANICAL ENGINEER:

MECHANICAL ENGINEER:

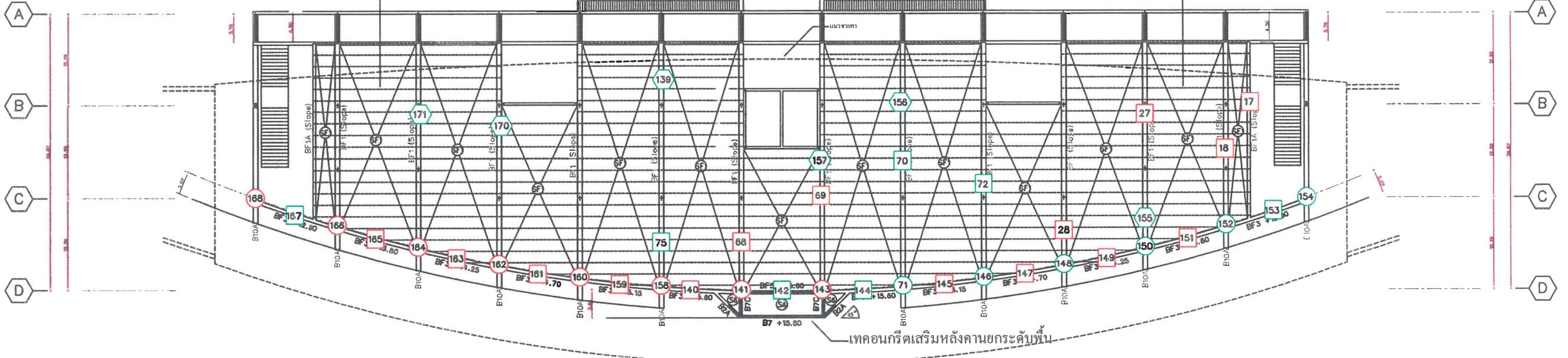
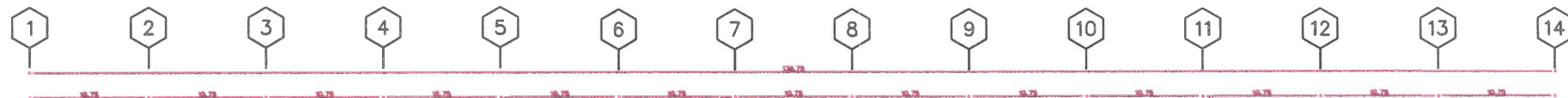
MECHANICAL ENGINEER:

MECHANICAL ENGINEER:

MECHANICAL ENGINEER:

MECHANICAL ENGINEER:

MECHANICAL ENGINEER:



แปลนคานและพื้นชั้น-3 (ที่นั่งอิมพัลส์)

มาตราส่วน

1 : 200

แสดงแนวการเทคอนกรีตเสริมหลังคานเพื่อยกยกระดับพื้น  
ดูแบบขยาย

- สัญลักษณ์
- อธิบาย
  - ตำแหน่งเสา
  - ตำแหน่งพื้น
  - ตำแหน่งคาน
  - △ ตำแหน่งผนัง
  - (green) รอยแตกร้าวในส่วนของ โครงสร้างบริเวณผิวปูนฉาบ/รูพรุน โครงสร้างคอนกรีต หรือการเข้าแบบ ไม่ได้มาตรฐาน
  - (red) รูพรุน ในคอนกรีตและเหล็กเสริมภายในเริ่มเป็นสนิม
  - (red) รูพรุน ในคอนกรีตและเหล็กเสริมเป็นสนิม
  - (blue) รอยแตกร้าวที่คอนกรีต อาจเกิดจากการยึดหดตัวหรือการรับน้ำหนักโครงสร้าง

แบบรายการสำรวจ

SCALE:

DATE:

DRAWING NO: CB-04

TOTAL SHEETS:

DATE: